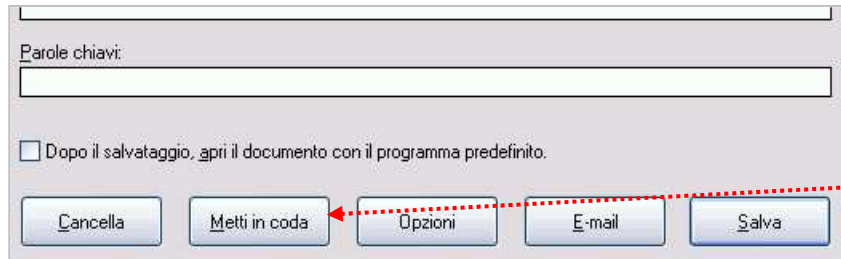
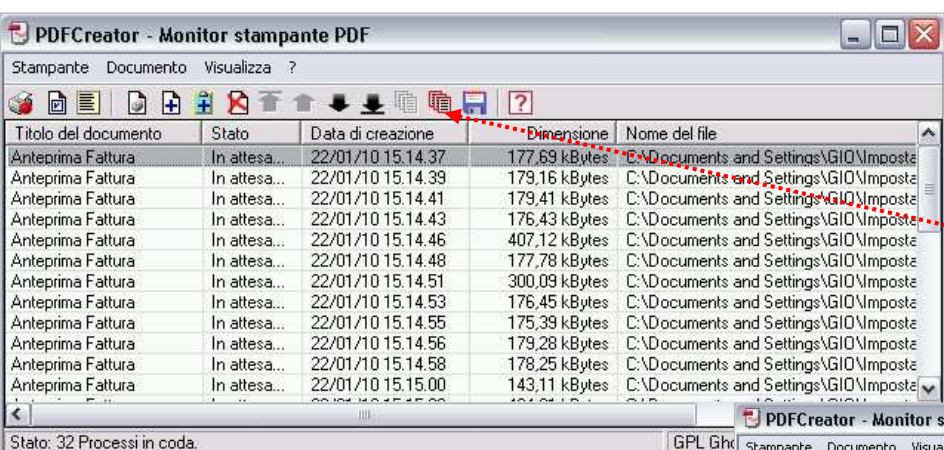


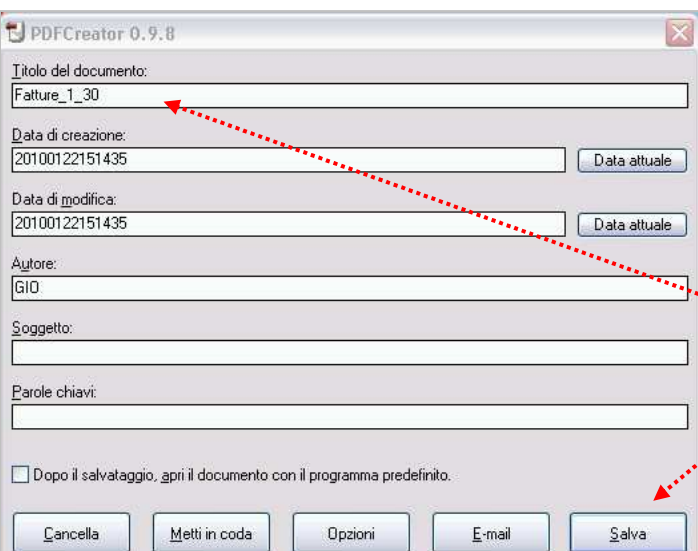
**IMPORTANTE:**  
 Da Pannello di Controllo. Nelle proprietà stampante togliere il Flag (..Attiva caratteristiche di stampa avanzate )



Durante il processo all'apparizione di questa maschera confermare [ **Metti in coda** ]



Il ciclo di stampa accoda man mano i reports emessi.  
  
 Alla fine del ciclo di stampa cliccare sull'icona [ **Unisci Tutti** ]  
 ...e verrà creato un unico documento che li contiene tutti.



Quindi andate in [ **Stampa** ]  
 Modificate, eventualmente, il **titolo** e scegliete [ **Salva** ] per salvare il documento.  
  
**Attenzione**, attendere finché il quadro sparisce... dipendentemente dalla capienza del documento è necessario vario tempo.

